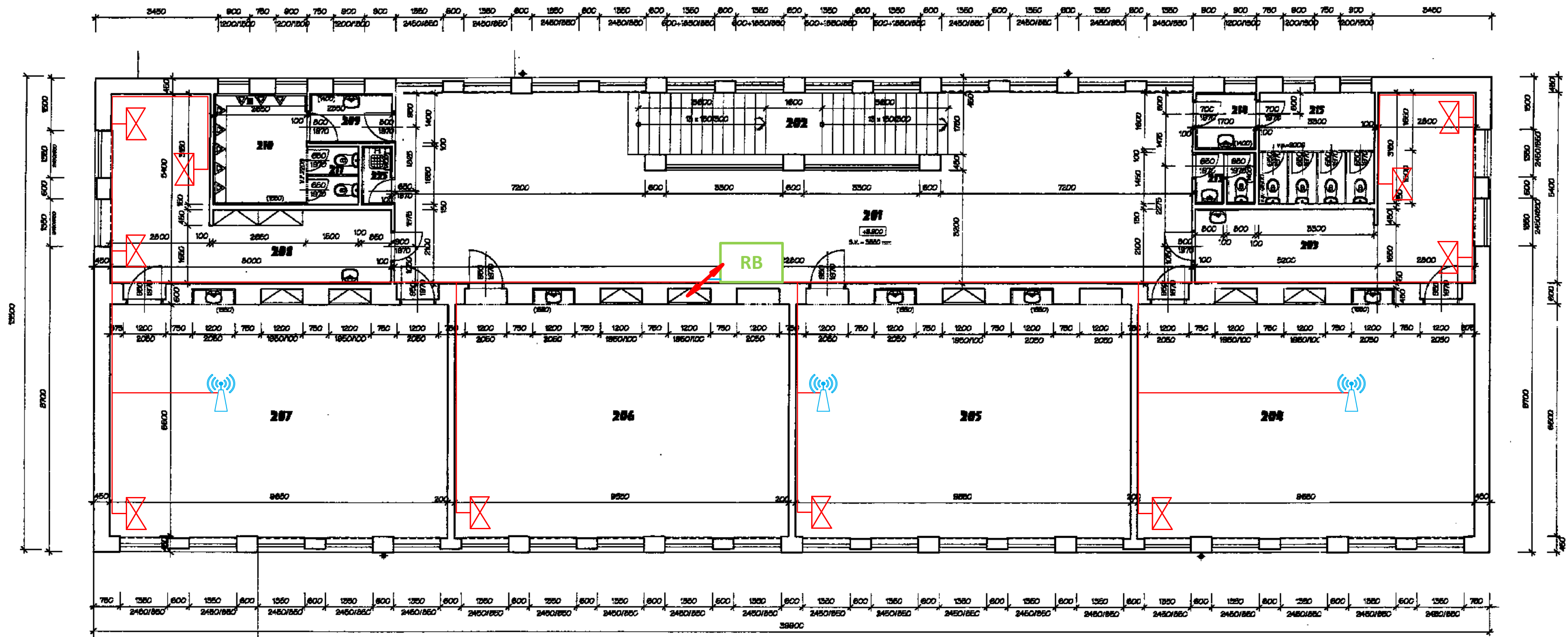


BUDOVA B – 2.NP




LEGENDA MÍSTNOSTÍ :

OZNAČ	ÚČEL MÍSTNOSTI	PLOCHA m²	DRUH PODLAHY	ÚPRAVA POVRCHŮ
201	CHODBA	1084	KERAM. DLAŽBA	OLEJOVÝ NÁTĚR
202	BOHOŽITĚ	18,14	TERAZO	
203	KABINET	28,00	PVC	
204	UČEBNA	65,30	PVC	OLEJ. NÁTĚR+DĚL. OBKLAD/1550
205	UČEBNA	65,10	PVC	OLEJ. NÁTĚR+DĚL. OBKLAD/1550
206	UČEBNA	65,10	PVC	OLEJ. NÁTĚR+DĚL. OBKLAD/1550
207	UČEBNA	65,30	PVC	OLEJ. NÁTĚR+DĚL. OBKLAD/1550
208	KABINET	28,00	PVC	DĚL. OBKLAD/1550 - UMÝV.
209	PŘEDSÍŇ WC	3,40	KERAM. DLAŽBA	DĚL. OBKLAD/1400
210	WC HOŘE - PISOÁRY	8,58	KERAM. DLAŽBA	DĚL. OBKLAD/1550
211	WC HOŘE - KABINY	2,50	KERAM. DLAŽBA	OLEJOVÝ NÁTĚR
212	ÚKLID. KOMORA	1,40	KERAM. DLAŽBA	DĚL. OBKLAD/1400
213	WC + PŘEDSÍŇ	2,32	KERAM. DLAŽBA	DĚL. OBKLAD/1400
214	WC DÍVKY - PŘEDSÍŇ	2,72	KERAM. DLAŽBA	DĚL. OBKLAD/1400 + OLEJ. NÁTĚR
215	WC DÍVKY - KABINY	10,40	KERAM. DLAŽBA	OLEJOVÝ NÁTĚR

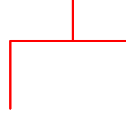
Legenda




Datová dvojzásuvka



Stropní průstup



Datová jednozásuvka



Rack




Přístupový bod WiFi (1x RJ45)



Rack server



KABELÁŽNÍ SUBSYSTÉM HORIZONTÁLNÍHO OPTICKÉHO ROZVODU




KABELÁŽNÍ SUBSYSTÉM HORIZONTÁLNÍHO METALICKÉHO ROZVODU

Počet zakončení jednotlivých tras

10x 

3x 

Zodp. projektant:	Ing. Pytel	Vypracoval:	Ing. Vargová	Kreslil:	Ing. Hrbáčková		
Investor:	SMO MOB Ostrava - Jih, Horní 3, Ostrava-Hrabůvka					Datum:	9/2002
Adresa:	ZÁKLADNÍ ŠKOLA CHRJUKINOVÁ ZAMĚŘENÍ STAV. STAVU					Stupeň:	SS
Místo stavby:	Chrjukinova 12, Ostrava - Zábřeh					Zak. číslo:	XXX/02
Číslo:	STAVEBNÍ ŘEŠENÍ					Mřížka:	Číslo výkresu
Období:	PŘEDVÝS 2.NP		PAVILON "B"		1:100		E.109